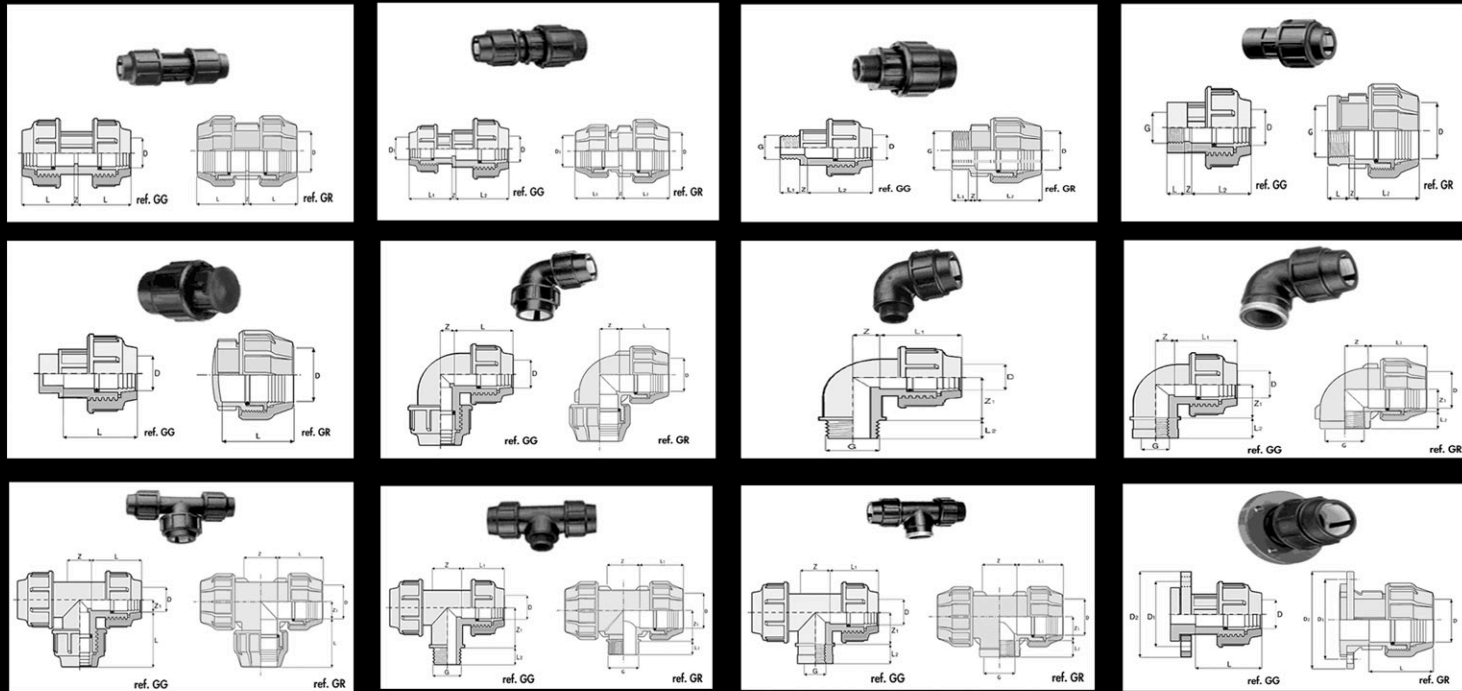


**ACOPLES RAPIDOS**  
 PRESIÓN DE TRABAJO A 20° C  
 Del D 16 mm al D 63 mm 16 bar  
 Del D 75 mm al D 110 mm 10 bar

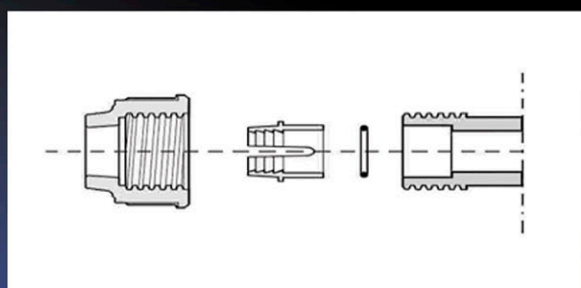


ADAPTADOR MACHO				
DxD1	L1	L2	Z	Gr.
16X3/8"	18	45	16	23
16X1/2"	18	45	20	23
16X3/4"	20	45	20	25
20X1/2"	18	50	18	36
20X3/4"	20	50	19	38
25X1/2"	18	57	19	53
25X3/4"	20	57	20	54
25X1"	20	57	26	56
32X3/4"	20	64	23	81
32x1"	20	64	26	83
32X1 1/4"	24	64	26	89
40X1"	20	76	26	137
40X1 1/4"	24	76	29	140
40X1 1/2"	24	76	29	143
50X1 1/4"	24	88	29	214
50X1 1/2"	24	88	29	214
50X2"	29	88	34	222
63X1 1/2"	24	103	29	341
63X2"	29	103	34	347
63x2 1/2"	32	103	39	361
75X2"	29	118	34	520
75X2 1/2"	32	118	40	516
75X3"	38	118	43	534
90X2"	29	136	34	740
90x2 1/2"	32	136	40	750
90x3"	38	136	43	750
90x4"	44	136	49	793
110x2"	27	150	34	1040
110x3"	38	151	43	1138
110x4"	44	151	49	1156

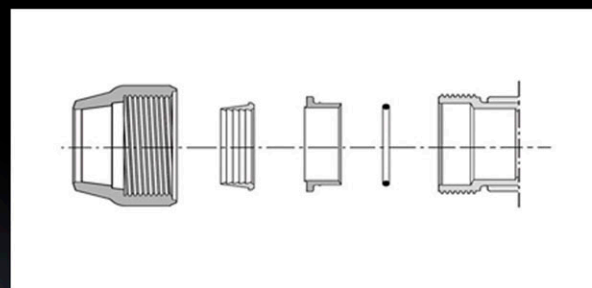
ENLACE C/REDUCCION				
DxD1	L1	L2	Z	Gr.
20X16	40.5	50	4	54
25X20	50	57	4	81
32X20	50	57.5	4	109
32X25	53	58	4	123
40X25	57	76	4	183
40X32	64	76	4	190
50X25	57	88	4	262
50X32	64	88	4	281
50X40	76	88	4	319
63X32	64	103	4	403
63X40	76	103	4	450
63X50	88	103	4	492
75X50	88	118	4	664
75X63	103	118	4	757
90X63	103	136	4	980
90X75	118	136	4	1123
110X75	118	151	4	1502
110X90	136	151	4	1682

ENLACE RECTO				
DxD	L	Z	Gr.	
16x16	45	4	42	
20x20	50	4	66	
25x25	57	4	96	
32x32	64	4	144	
40x40	76	4	242	
50x50	88	4	372	
63x63	103	9	599	
75x75	118	4	905	
90x90	136	5	1290	
110x100	151	4	1970	

**ACOPLES DE COMPRESION DE PP**



- DE 16 A 63 mm
1. Tuerca
  2. Anillo de cerrado
  3. Junta tórica
  4. Cuerpo



- DE 16 A 63 mm
1. Tuerca
  2. Anillo de cerrado
  3. Junta tórica
  4. Cuerpo

LIMA  
 Jr. República del Ecuador N°308 - Lima 01  
 Central Telefónica: (01) 219-4500  
 Fax: (01) 431-3764

LURÍN  
 Carretera Panamericana Sur Km. 31  
 Teléfonos: (01) 430-1855 / 430-1080

www.nicoll.com.pe  
 ventas@nicoll.com.pe

LAMBAYEQUE  
 Carretera Panamericana Norte Km.779  
 Teléfono: (074) 281-608

TRUJILLO  
 Av. América Sur N° 2194 - Urb. Sta. María  
 Teléfono: (044) 223-646

HUANCAYO  
 Av. Huancavelica 2874 - Parque Industrial / El Tambo  
 Teléfono: (064) 251-155

AREQUIPA  
 Calle Sánchez Trujillo S/N Ampliación Paucarpata Mz. U Lt. 1  
 Teléfonos:(054) 460-164 / 467-537

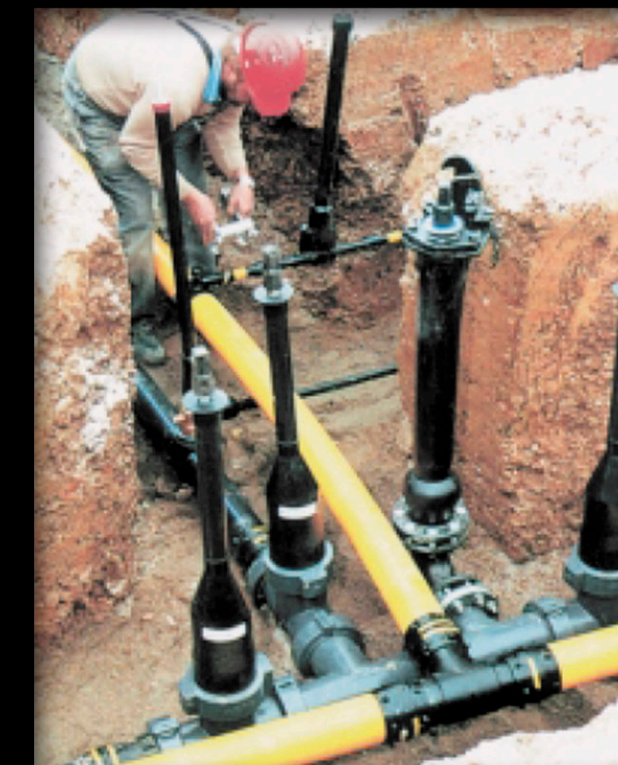
TACNA  
 Av. Industrial Mza. C Lt. 21 - Distrito de Pocollay  
 Teléfonos: (052) 241-261 / 243-457

ICA  
 Av. San Martín 790 4° Piso - Ica  
 Teléfono: (056) 218-923



- Estabilidad ante la intemperie y cambios bruscos de temperatura
- Alta resistencia a la abrasión
- Bajo coeficiente de fricción
- Gran flexibilidad
- Peso liviano
- Servicio a largo plazo

LO SOPORTA  
**TODOS**



**SISTEMA DE TUBERÍAS Y ACCESORIOS HDPE**  
 POLIETILENO DE ALTA DENSIDAD

*Nicoll* Perú S.A.

an *Aliaxis* company